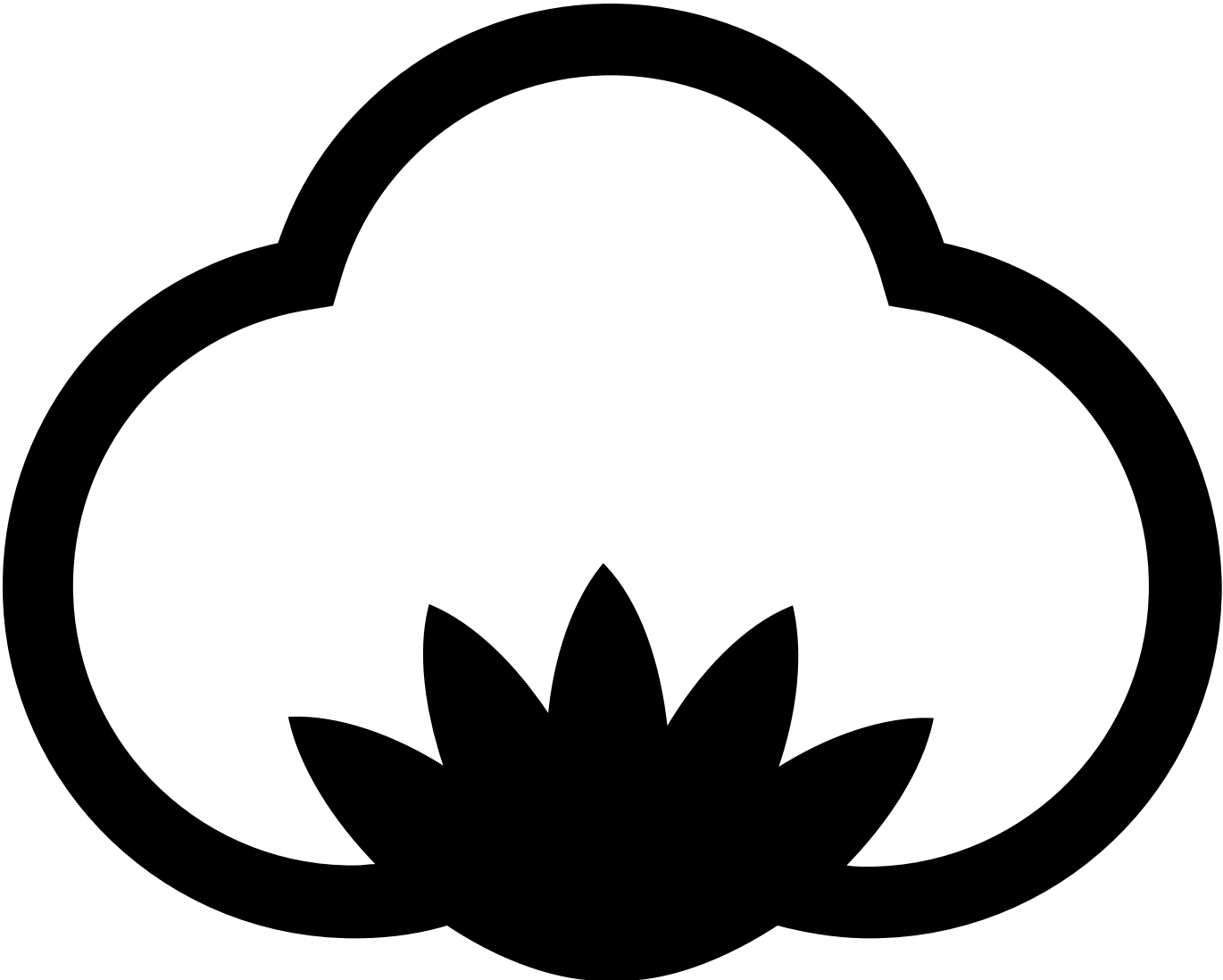


ST803 Lady Polo

210 g/m², Piqué

Einige Farben: Bio



ORGANIC



- Qualität: 100% gekämmte und Enzym-gewaschene Baumwolle
- Oxford Grau: 85% Bio-Baumwolle/15% Viskose
- Piqué
- Gewicht: 210 g/m²
- Box: 50 Stück, Packung: 10 Stück

ST803 Lady Polo ist ein klassisches Damenpolo mit femininer Passform mit Seitennaht und Seitenschlitzen.

Dieses Poloshirt ist in 11 Farben und in den Größen S bis 2XL erhältlich. Wenn Sie ein Unisex-Polo benötigen, das zu diesem Damenpolo passt, können wir Ihnen ST802 Uni Polo empfehlen.

Das ST803 Lady Poloshirt hat ein Ausschnittband, das bis zur Knopfleiste reicht, wo es mit 2 Knöpfen verschlossen wird. Der Kragen ist aus 1x1 Baumwollrippe gefertigt. Es hat einen aufgenähten Halbmond und die Schulternähte sind mit einem Doppelstich verstärkt.

Das Poloshirt hat einen femininen Ärmel mit einem 1x1 Baumwollripp, der mit einem Steppstich endet. Die Ärmelkurve ist mit einem Doppelstich verstärkt und der Bund des Polos ist ebenfalls mit einem Doppelstich gesäumt.

Wir fertigen zeitlose Klassiker in langlebiger Qualität, so dass sie vielfach gewaschen werden können, ohne dass die Farbe verschwindet oder die Passform sich wesentlich verändert. Ein klassisches Produkt ermöglicht es Ihnen, dem Produkt mit Druck, Transfer oder Stickerei Ihr eigenes Design hinzuzufügen, so dass Sie ganz einfach Ihr individuelles Produkt entwerfen können.

Der ST803 Lady Polo hat nur ein kleines Etikett, das im Halsbereich Raum für Ihr eigenes Logo schafft, entweder mit einem Halsetikett oder einem Druck. Dies ermöglicht es Ihnen, das Produkt problemlos als Ihre Eigenmarke zu kennzeichnen. Wir nennen es Brand Yourself.

Colors



White
White



Black
Black



Oxford Grey
PMS Cool
Grey 7 C



PMS 657 C



Sand
PMS 7502
C



Orange
PMS 1505
C



Red
PMS 187 C



Rose
PMS 699 C



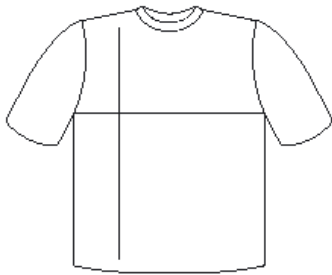
Dark Navy
PMS 296 C



Lime
PMS 368 C



Violet
PMS 2695
C



cm	S	M	L	XL	2XL
½ Width	47	50	53	56	59
Length	63	65	67	69	71

